

## 一般特性

ML系列是简易版的液位开关，是可靠而经济的水平液位控制器。

主要应用在小尺寸容器和用户特殊需求的装置设备上。

- 外形小巧
- 可靠而经济
- 由聚丙烯和聚偏氟乙烯制造
- 工作温度为 -30/+55 - RH 90%
- 容易安装
- IP65 保护等级



S1FML.GCZ



S1.FML.20C



S1.PML.GCZ



S1.PML.15N

## 技术数据

Tab.1

型号	材料		浮标 比重 G	压力 Bar	温度 °C
PML	聚丙烯	蓝色	0.6	3	90
FML	聚偏氟乙烯	黑色	0.75	6	130

## 连接件

Tab.2

内部零件	外部零件 - 螺纹类型		
16K M16 x 1.5 标准螺纹 零件构造可参照 Tab.4	GC Viton 标准压缩密封 零件构造可参照 Tab.4		15
			20
			1/2"
			3/4"
			C - N
			C - N

## 外螺纹

C	N
Gas 锥形 UNI 7/1	锥形 NPT
15 - 20	

## 材料

O	S	P	F
黄铜	AISI-316	聚丙烯	聚偏氟乙烯
15 - 20		16K	

## 密封

Viton	Z	Silicone	W
标准的		根据用户要求	
GC		GC	

## 电气连接

Tab.3

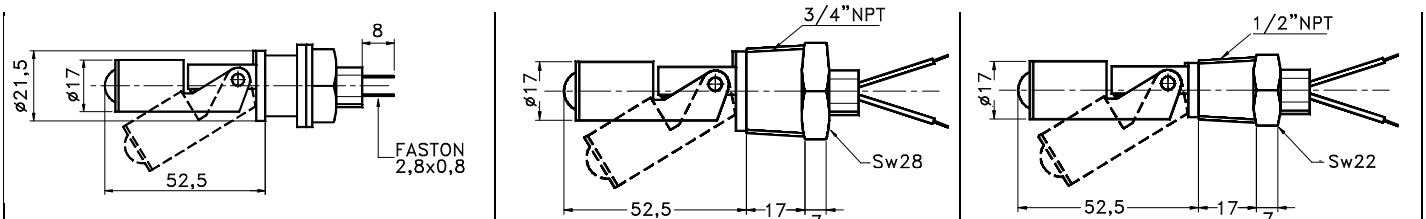
型号		功率		电压		电流	
		VA	W	AC	DC	AC	DC
3	SPST	70	50	300	300	0.5	0.7
X	SPST	10	10	100	100	0.5	0.5
7 (D)	SPDT	20	20	150	150	1	1

## 接线

C1	电缆长度: 1.5m	T1	导线长度: 1.0m
C2	电缆长度: 3.0m	T	可选的导线长度
C	根据用户需求的电缆长度	FST	快速插片连接 2 x 0.8

## 尺寸

Tab.4



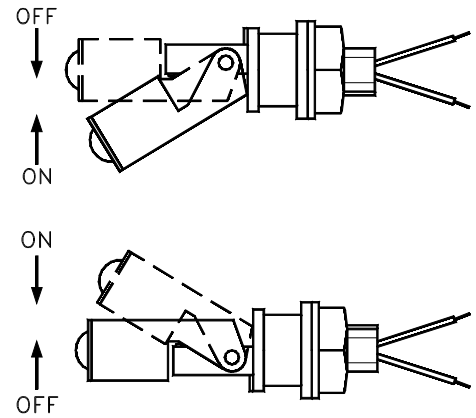
注意: 电缆或导线管接线可用所有的类型。

We reserve the right to change the data without notice

BE#092/3-07/2006

### 工作方式

一个常开的接触簧片安装在器壳里，浮标里有一块永磁磁铁。利用磁石浮标上升进而打开簧片开关控制液位。接触功能从正常打开到正常闭合的转变通过翻转转轴而轻松实现。



### 配件说明

Tab.4

#### 内部配件

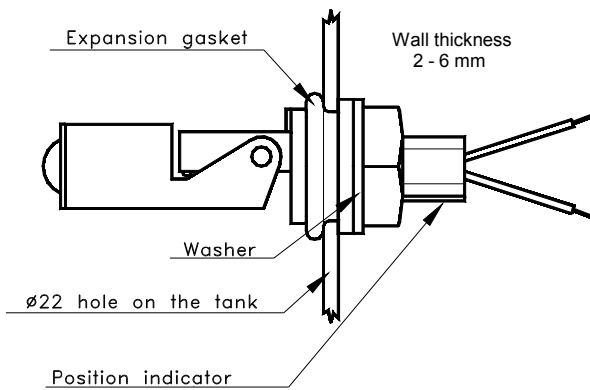
- 在容器壁钻一个 $\varnothing 16.5\text{mm}$ 的孔。
- 拧下固定螺帽并取去减轻磨擦的垫圈和压缩密封垫。
- 插入附件封闭密封垫。
- 将工具从 $\varnothing 16.5\text{mm}$ 孔插入容器之内。
- 首先插入减轻磨擦的垫圈，再通过外壳装配，看位指压计有没有转变成需要的 N.O 或 N.C 的连络操作。

#### 外部配件

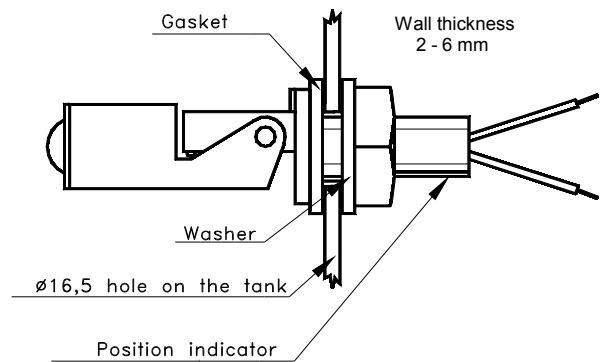
- 在容器壁钻一个 $\varnothing 22\text{mm}$ 的孔。
- 将密封垫插入仪器直到碰到内槽壁。
- 旋转固定螺帽到垫圈开始膨胀的位置。
- 确定取向指压计在正确位置。
- 小心地转下固定螺帽直到压缩密封垫完全地被扩大，而且确定已密封。

注意: 查证孔的两面是否光滑, 避免对密封垫的伤害, 而且需要是完全密封的。

### 外部装配



### 内部装配



### 编号规则

S1	PML	7	20	N	O	FST	D	M
•								
	•							
		•						
			•					
				•				
					•			
						•		
							•	
								•

	N.1 接触
Tab.1	型号
Tab.3	电气类型
Tab.2	尺寸 - 连接件型号
Tab.2	螺纹型号
Tab.2	连接件或密封的材料
Tab.3	接线方式
-	螺帽, 只能连接 16K - GC
Tab.3	电缆长度, 只能是C 接线